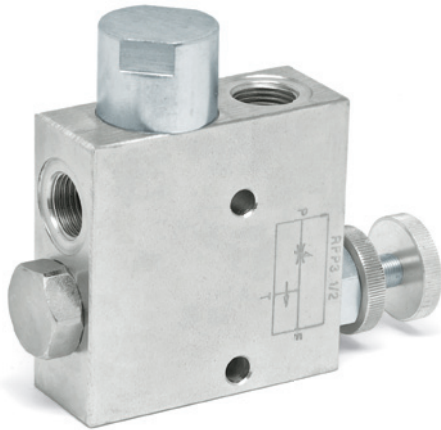


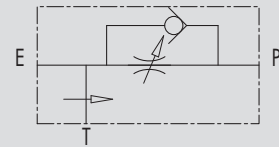


7.9 - REGOLATORE DI FLUSSO PRIORITARIO A 3 VIE CON VALVOLA DI NON-RITORNO

7.9 - 3 PORT FLOW CONTROL VALVE EXCESS TO TANK WITH CHECK VALVE



SCHEMA IDRAULICO
HYDRAULIC DIAGRAM



IMPIEGO:

Valvola che consente di mantenere costante la portata in P ad un valore stabilito, indipendentemente dalla pressione richiesta e dalla portata in entrata alla valvola. La portata in eccesso viene mandata direttamente allo scarico T (serbatoio). La valvola unidirezionale incorporata permette il montaggio del regolatore in applicazioni in cui è richiesto il ritorno libero dell'olio.

MATERIALI E CARATTERISTICHE:

Corpo: acciaio zincato

Componenti interni: acciaio temprato termicamente e rettificato

Guarnizioni: BUNA N standard

Tenuta: per accoppiamento. Trafilamento minimo (poche gocce al minuto)

MONTAGGIO:

Collegare E all'alimentazione e P alla rete in cui si necessita la regolazione della portata. Collegare T al serbatoio. Per regolare la portata in entrata avvitare o svitare il volantino previo allentamento della ghiera di fermo.

USE AND OPERATION:

This valve enables to keep "P" flow constant to a certain setting, independently of the required pressure or the inlet flow of the valve. Exceeded flow is drained directly in T (tank). The check valve allows those applications where we require the return of the free flow.

MATERIALS AND FEATURES:

Body: zinc-plated steel

Internal parts: hardened and ground steel

Seal: BUNA N standard

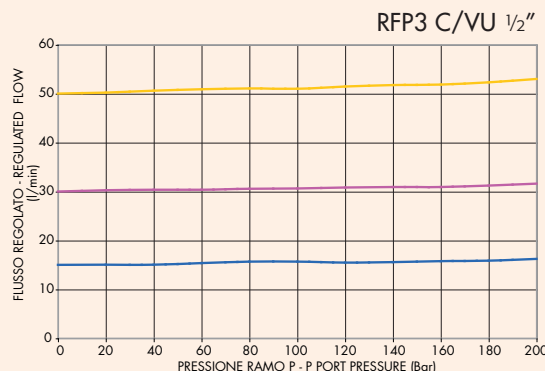
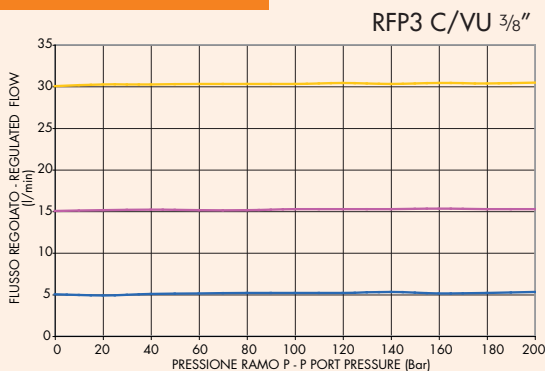
Tightness: : by diameter combination. Minor leakage (few drops per minute)

APPLICATIONS:

Connect E to the pressure flow and P to the net where flow adjustment is needed. Connect T to the tank. To adjust inlet pressure in P screw in or off hand wheel after loosening the locknut.

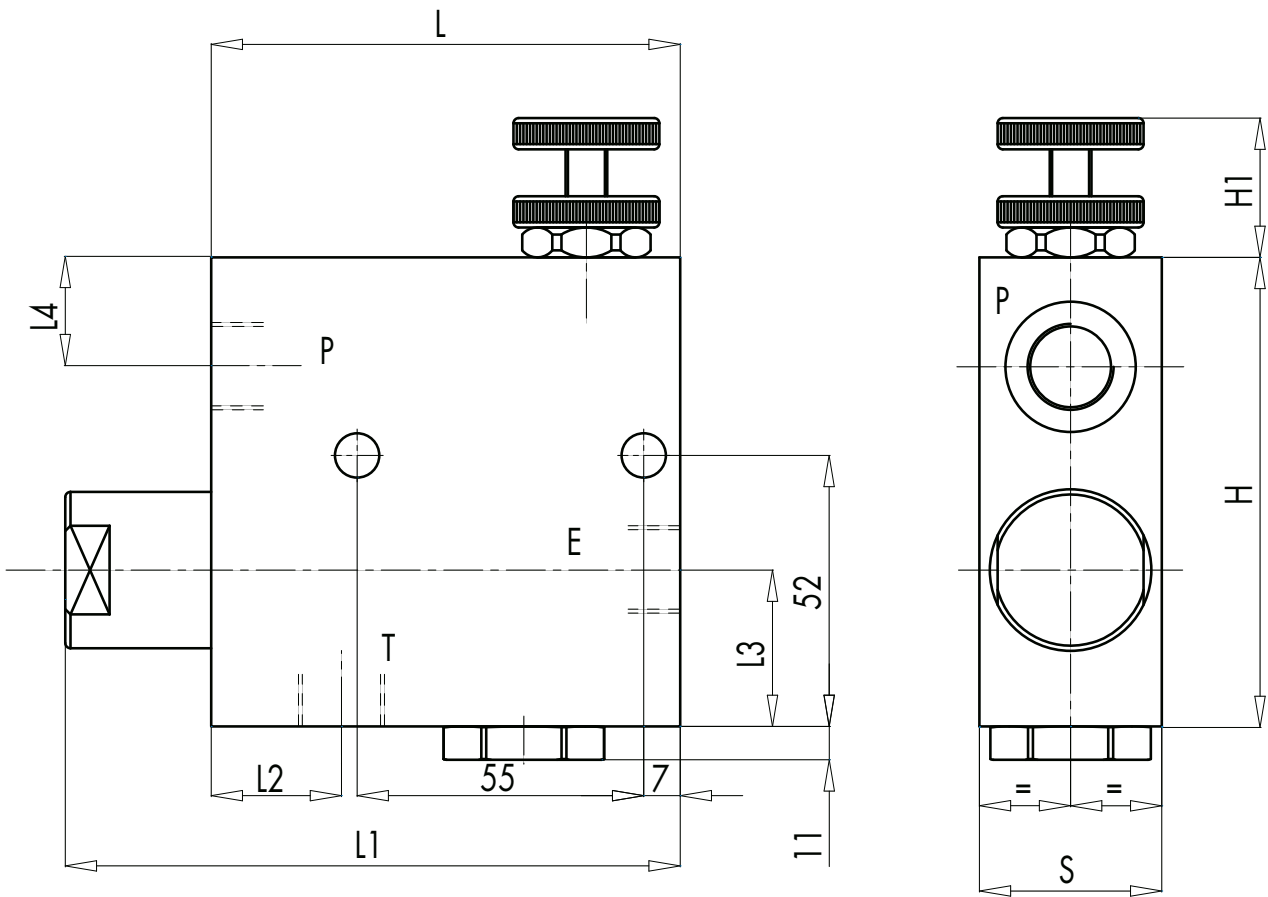
DIAGRAMMA COMPENSAZIONE COMPENSATION CURVE

Temperatura olio: 50°C - Viscosità olio: 30 cSt
Oil temperature: 50°C - Oil viscosity: 30 cSt





CODICE CODE	SIGLA TYPE	PORTATA MAX ENTRANTE MAX INLET FLOW Lt./min	PORTATA MAX REGOLATA MAX ADJUSTED FLOW Lt./min	PRESSIONE MAX MAX PRESSURE Bar
V1110/VU	RFP3 3/8" c/VU	50	30	350
V1120/VU	RFP3 1/2" c/VU	85	50	350



7

CODICE CODE	SIGLA TYPE	E - P - T	L	L1	L2	L3	L4	H	HI	S	PESO WEIGHT
		GAS	mm	mm	mm	mm	mm	mm	mm	mm	Kg
V1110/VU	RFP3 3/8" c/VU	G 3/8"	90	116	25	32	20	90	35	35	2,20
V1120/VU	RFP3 1/2" c/VU	G 1/2"	90	116	25	32	20	90	35	35	2,10